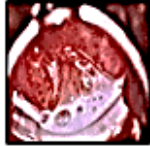


พยาธิช่องคลอด
(Vaginal trichomoniasis)



สาเหตุ : เกิดจากเชื้อโปรโตซัว trichomonas vaginalis
ระยะฟักตัว : ประมาณ 3-28 วัน
การติดต่อ : โดยการร่วมเพศ
อาการ : ในผู้หญิงมักมีตกขาวผิดปกติ สีเหลืองออกเขียว มีกลิ่นเหม็น เวลาเมื่อเพศสัมพันธ์ คันแสบในช่องคลอดมีอาการคล้ายหนองใน

เชื้อราในช่องคลอด
(Vaginal candidiasis)



สาเหตุ : เกิดจากเชื้อรา Candida albican
การติดต่อ : โดยการร่วมเพศ และสัมผัสทางเพศกับผู้ป่วย
สุขอนามัยไม่ดี จากยาบางชนิด ฯลฯ
อาการ : ในผู้หญิงมักมีตกขาวผิดปกติ เป็นก้อน ๆ คล้ายตะกอนนม เวลาเมื่อเพศสัมพันธ์ คันแสบปากช่องคลอดสีแดงจัด ในชายอาจมีผื่นคันที่ปลายอวัยวะเพศ

เพื่อความปลอดภัย...ป้องกันไว้ดีกว่า

ป้องกันอย่างไรไม่ให้ติดโรค.....

1. การปฏิบัติทางเพศอย่างปลอดภัย (Safe sex)
 - การสำเร็จความใคร่ด้วยตนเอง (Masturbation)
 - การมีเพศสัมพันธ์โดยไม่มีการสอดใส่ (Non-penetrativesexual relationship)
 - การมีเพศระหว่างคู่นอนที่ไม่มีเชื้อทั้งคู่
3. ใช้ถุงยางอนามัยทุกครั้งที่มีเพศสัมพันธ์
4. รักษาความสะอาดของร่างกาย

และอวัยวะเพศแทรกซ้อน จึงควรรับการรักษา



ถ้าสงสัยรีบไปรักษา

ผู้ชาย

- ปัสสาวะแสบขัด
- เจ็บปวดอวัยวะเพศ
- มีผื่น ตุ่ม แผล สีบริเวณอวัยวะเพศ
- ขาหนีบบวม หรือเป็นฝี

ผู้หญิง

- ตกขาวผิดปกติ หรือมีสีเหลือง
- กลิ่นเหม็น
- ปวด เสียวท้อง
- มีผื่น ตุ่ม ผื่น แผลบริเวณอวัยวะเพศ
- ขาหนีบบวม หรือเป็นฝี
- คันอวัยวะเพศ

ควรปฏิบัติตัวอย่างไรขณะป่วยและรักษา

1. ควรดื่มน้ำมากๆ รวมทั้งสำเร็จความใคร่ด้วยตนเอง หากหลีกเลี่ยงไม่ได้ ให้ใช้ถุงยางอนามัย
2. ควรดื่มน้ำและเครื่องดื่มที่มีแอลกอฮอล์
3. ควรพักผ่อนไปตรวจ และรักษาโดยเร็ว
4. รักษาความสะอาดบริเวณอวัยวะเพศ
5. ไม่ควรซื้อยากินเอง เพราะอาจทำให้เชื้อดื้อยา รักษาไม่หาย บดบังอาการ และแพร่โรคให้ผู้อื่นได้
6. ไปรับการตรวจตามนัดทุกครั้ง และปฏิบัติตามคำแนะนำของแพทย์
7. ในชายไม่ควรฉีดอวัยวะเพศเพื่อดูหนอง เพราะจะทำให้เกิดอาการอักเสบมากขึ้น ไท้กลิ่น ปัสสาวะอย่างน้อย 4-6 ชั่วโมง ก่อนมาตรวจทุกครั้ง



♂♀ รักปลอดภัย.....
ห่างไกล.....
โรคติดต่อทางเพศสัมพันธ์



ด้วยความปรารถนาดี...

โรงพยาบาลมหาราชนครศรีธรรมราช

โทร. 075 - 340250 ต่อ 4813, 4856

โทรสาร. 075 - 343066



SCAN ME

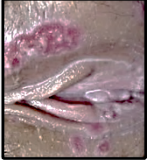
โรคติดต่อทางเพศสัมพันธ์ คืออะไร

คือกลุ่มโรคติดต่อจากคนหนึ่งไปสู่คนหนึ่ง ส่วนใหญ่ โดยการร่วมเพศ บางโรคอาจติดต่อกันโดยการสัมผัส หรือการถ่ายทอดสู่ลูกขณะอยู่ในครรภ์ แบ่งตามลักษณะอาการดังนี้

- แผล ได้แก่ ซิฟิลิส แผลริมอ่อน เริมอวัยวะเพศ
 - ฝี ได้แก่ กามโรคของต่อมและท่อน้ำเหลือง หรือฝีมะม่วง แผลริมอ่อนที่มีภาวะแทรกซ้อน
 - หนอง ได้แก่ หนองใน หนองในเทียม
 - อื่นๆ ได้แก่ หูดหงอนไก่ หูดข้าวสุก พยาธิช่องคลอด เชื้อราช่องคลอด โលน หิด
- ผู้หญิงที่ติดเชื้อโรคติดต่อทางเพศสัมพันธ์ ส่วนใหญ่มีอาการไม่ชัดเจน กว่าครึ่งมีมีอาการรุนแรง และหรือมีภาวะแทรกซ้อน จึงควรรับการรักษา

โรคติดต่อทางเพศสัมพันธ์ แต่ละโรคเป็นอย่างไร

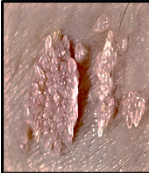
<p>ซิฟิลิส (Syphilis)</p> 	<p>สาเหตุ : เกิดจากเชื้อแบคทีเรีย <i>Treponema pallidum</i></p> <p>ระยะฟักตัว : ประมาณ 10-90 วัน</p> <p>การติดต่อ : โดยการร่วมเพศ มารดาสู่ทารก</p> <p>อาการ : เป็นแผลที่อวัยวะเพศ แผลไม่เจ็บ ขอบแผลแข็ง มีผื่นขึ้นตามตัว ผอมร่วง อาการสามารถลุกลามไปสู่หัวใจได้</p>
---	---

<p>แผลริมอ่อน (Chancroid)</p> 	<p>สาเหตุ : เกิดจากเชื้อแบคทีเรีย <i>Haemophilus ducreyi</i></p> <p>ระยะฟักตัว : ประมาณ 3-7 วัน</p> <p>การติดต่อ : โดยการร่วมเพศ</p> <p>อาการ : เป็นตุ่มหนองและมีอาการเจ็บ หลังจากนั้นจะแผลเล็กๆ ก้นแผลมีหนอง ขอบแผลนูนไม่เรียบ ไม่แข็ง ต่อมน้ำเหลืองที่ขาหนีบจะโต กดเจ็บ</p>
--	---

<p>หนองใน (Gonorrhoea)</p> 	<p>สาเหตุ : เกิดจากเชื้อแบคทีเรีย <i>Neisseria gonorrhoea</i></p> <p>ระยะฟักตัว : ประมาณ 3-5 วัน</p> <p>การติดต่อ : โดยการร่วมเพศ</p> <p>อาการ : ในชายมีปัสสาวะแสบขัด หนองไหลจากท่อปัสสาวะ อาจมีฝีที่ปากท่อปัสสาวะได้ ในหญิงมักไม่มีอาการ บางรายอาจพบปัสสาวะแสบขัด ตกขาว ไม่คันได้</p>
---	--

<p>หนองในเทียม (Non-gonococcal Urethritis)</p> 	<p>สาเหตุ : เกิดจากเชื้อแบคทีเรีย <i>Chlamydia trachomatis</i></p> <p>ระยะฟักตัว : ประมาณ 1-4 สัปดาห์</p> <p>การติดต่อ : โดยการร่วมเพศ</p> <p>อาการ : ในชายมีแสบคันท่อปัสสาวะ ปัสสาวะขัด อาจมีมูกใสหรือขุ่น ในหญิงมักไม่มีอาการ</p>
---	---

<p>เริมอวัยวะเพศ (Genital herpes)</p> 	<p>สาเหตุ : เกิดจากเชื้อไวรัส Herpes simplex virus</p> <p>ระยะฟักตัว : ประมาณ 4-7 วัน</p> <p>การติดต่อ : โดยการร่วมเพศ และสัมผัสทางกับเพศผู้ป่วย</p> <p>อาการ : มีอาการแสบคันนำมาก่อน การเกิดตุ่มน้ำใสๆ ขึ้นกระจัดกระจาย หรือเป็นกลุ่มบริเวณอวัยวะเพศ</p>
---	---

<p>หูดหงอนไก่ (Condyloma acuminata)</p> 	<p>สาเหตุ : เกิดจากเชื้อไวรัส Human papilloma</p> <p>ระยะฟักตัว : ประมาณ 3 เดือน</p> <p>การติดต่อ : โดยการร่วมเพศ และสัมผัสทางเพศกับผู้ป่วย</p> <p>อาการ : มีติ่งเนื้ออ่อนสีชมพูคล้ายหงอนไก่ ในชายมักพบใต้หนังหุ้มปลายอวัยวะเพศหรือรอบทวารหนัก ในหญิงมักพบที่ปากช่องคลอด ปากมดลูก ทวารหนัก</p>
---	--

<p>หูดข้าวสุก (Molluscum contagiosum)</p> 	<p>สาเหตุ : เกิดจากเชื้อไวรัส Poxvirus</p> <p>ระยะฟักตัว : 1 สัปดาห์- 6 เดือน</p> <p>การติดต่อ : โดยสัมผัสใกล้ชิดหรือสัมผัสกับเพศผู้ป่วย</p> <p>อาการ : มีตุ่ม ผิวเรียบ ขนาดเล็ก มีสีขาว เมื่อสะกิดจะพบเนื้อหูดสีขาวๆ มักพบบริเวณหัวหน่าว อวัยวะเพศ โคนขาด้านใน</p>
---	---

