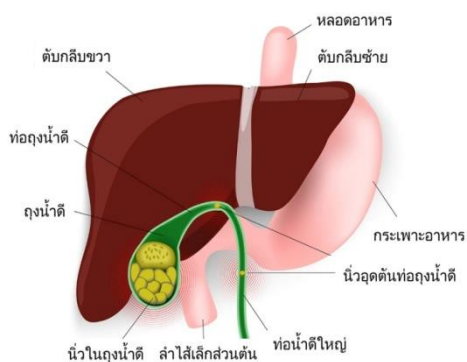


...รู้จักถุงน้ำดีและน้ำดี

ในระบบการย่อยอาหารของมนุษย์ เมื่อกินอาหาร การเคี้ยวอาหารร่วมกับการหลั่งน้ำลาย จะช่วยในการย่อยอาหารจำพวกแป้งได้เล็กน้อย ส่วนใหญ่ของอาหารจะถูกย่อยในกระเพาะอาหาร และลำไส้เล็ก โดยน้ำย่อยจากกระเพาะอาหาร และน้ำดีจากถุงน้ำดีมาช่วยในการย่อย เมื่ออาหารที่ถูกย่อยให้มีขนาดเล็กมาก คลุกเคล้ากับน้ำย่อยจากกระเพาะอาหาร และน้ำดี จะทำให้อาหารสามารถถูกดูดซึมผ่านผนังลำไส้เล็กเพื่อนำไปใช้ประโยชน์แก่ร่างกายต่อไปตามปกติ น้ำดีถูกสร้างจากตับมาเก็บไว้ในถุงน้ำดี และถูกปล่อยออกจากถุงน้ำดีลงมาที่ลำไส้เล็กส่วนต้นเพื่อย่อยอาหารไขมัน เมื่อมีการกระตุ้นจากอาหารที่ลงมาสู่กระเพาะอาหาร



...โรคของถุงน้ำดีที่พบบ่อย

1. นิ่วในถุงน้ำดี
2. เนื้องอกผนังถุงน้ำดี



...ปัจจัยเสี่ยงที่ทำให้เกิดนิ่ว

1. ความอ้วน คนอ้วนจะเกิดนิ่วที่มีโคเลสเตอรอล เนื่องจากการบีบตัวของถุงน้ำดีลดลง
2. การได้ฮอร์โมนเอสโตรเจนจากการรับประทานหรือตั้งครรภ์ ทำให้ระดับโคเลสเตอรอลในน้ำดีสูง
3. การได้ยาลดไขมันบางชนิด ทำให้โคเลสเตอรอลในน้ำดีสูง
4. ผู้ป่วยโรคเบาหวานที่มีระดับไขมันชนิดไตรกลีเซอไรด์ในเลือดสูงมากๆ
5. การลดน้ำหนักอย่างรวดเร็ว ทำให้ร่างกายละลายไขมันมากไป

...อาการ

นิ่ว ในถุง น้ำ ดี จะ ไม่ พ บ อ า การ ผิด ป ก ตี แ ส ด ง ให้ เห็น

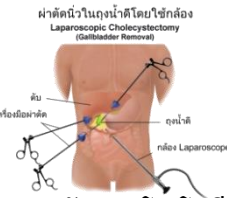
1. บางคนอาจมีอาการท้องเพื่อบริเวณเหนือสะดือ เรอ คลื่นไส้ อาเจียน คล้าย อาหารไม่ย่อย ซึ่งมักเป็นหลังกินอาหารมันๆ
2. ในรายที่ก้อนนิ่วเคลื่อนไปอุดตันท่อน้ำดี (Bile duct) จะมีอาการปวดบิดรุนแรงเป็นพักๆ ตรงบริเวณใต้ลิ้นปี่หรือใต้ชายโครงขวา
3. บางคนอาจปวด รุนแรงจนเหงื่อออก เป็นลม อาการปวดท้องมักเป็นหลังกินอาหารมัน หรือกินอาหารมีไขมัน
4. บางคนอาจมีอาการดีซ่าน (ตาเหลือง) ร่วมด้วย

...การวินิจฉัย

1. การวินิจฉัยโรคสามารถทำได้จากการซักประวัติ ตรวจร่างกาย เจาะเลือด
2. การตรวจด้วยเครื่องอัลตราซาวด์ ซึ่งจะให้ผลแม่นยำ และรวดเร็ว

...การรักษา

การผ่าตัดถุงน้ำดีโดยใช้กล้อง



เป็นการผ่าตัดถุงน้ำดีโดยการอาศัยเทคโนโลยีสมัยใหม่โดยการเจาะรูเล็กๆ ที่หน้าท้องขนาด 0.5-1 ซม. 3 ตำแหน่ง ใส่สายและมองเห็นภาพผ่านกล้องขยาย ทำให้เห็นเนื้อเยื่อบริเวณอวัยวะที่จะผ่าตัดได้อย่างละเอียดลึกซึ้ง เพื่อทำการผ่าตัดถุงน้ำดีได้อย่างปลอดภัย และลดขนาดของแผลผ่าตัด ลดการบาดเจ็บของเนื้อเยื่อต่างๆ บริเวณผนังหน้าท้องได้มาก ทำให้ผู้ป่วยมีความรู้สึกเจ็บแผลลดลง ใช้เวลาพักฟื้นหลังผ่าตัดสั้นลง สามารถกลับไปดำเนินชีวิตตามปกติได้รวดเร็ว แตกต่างจากวิธีการผ่าตัดถุงน้ำดีแบบดั้งเดิมที่ต้องผ่าตัดเปิดแผลที่หน้าท้องบริเวณใต้ชายโครงขวาขนาดใหญ่ เพื่อเข้าไปทำการตัดถุงน้ำดีออก

...ภาวะแทรกซ้อนหลังผ่าตัด

1. อาการปวดบริเวณแผลผ่าตัดและ หรือร่วมกับการมีปัญหาที่แผลผ่าตัด
2. อาการท้องอืด แน่นท้องหลังผ่าตัด

ผลดีของการผ่าตัดถุงน้ำดีผ่านกล้อง

1. อาการปวดแผลหลังผ่าตัดน้อยกว่า เพราะแผลมีขนาดเล็กกว่า
2. อยู่โรงพยาบาล ประมาณ 1-2 วัน ซึ่งถ้าผ่าตัดแบบเดิม อยู่โรงพยาบาล ประมาณ 7-10 วัน
3. การพักฟื้นหลังผ่าตัดใช้เวลาประมาณ 1 สัปดาห์กลับไปทำงานได้เร็วกว่า การผ่าตัดแบบเดิม
4. แผลขนาดเล็กดูได้ง่ายกว่า และมีโอกาสติดเชื้อน้อยกว่าแผลขนาดใหญ่
5. ค่าใช้จ่ายในการพักฟื้นในโรงพยาบาลน้อยลง

...ข้อแนะนำ

1. นิ่วในถุงน้ำดี แม้จะไม่แสดงอาการ ถ้าตรวจพบและปล่อยทิ้งไว้อาจมีการอักเสบ และมีโรคแทรกซ้อนตามมาได้
2. ในปัจจุบันมีการค้นพบยาที่ใช้ละลายนิ่วในถุงน้ำดีมีชื่อว่า กรดซิงโนไดออกซีโคลิก ซึ่งใช้ได้ผลดีกับผู้ป่วย บางราย ควรให้แพทย์ผู้เชี่ยวชาญทางโรคนี้เป็นผู้พิจารณาสั่งใช้เท่านั้น
3. โรคนี้อาจป้องกันได้ด้วยการลดกินอาหารมีไขมัน และการออกกำลังกายเป็นประจำ



นิ่วในถุงน้ำดี



ด้วยความปรารถนาดี
หน่วยผ่าตัดวันเดียวกลับ (ODS)
โรงพยาบาลมหาราชนครศรีธรรมราช
โทรและID line 095-2738915
หรือ 075-340250-5 ต่อ 8710, 8512



SCAN ME