

..โรคต้อกระจก..



"ต้อกระจก" หมายถึงภาวะที่เลนส์แก้วตาขุ่นขาว จึงกั้นมิให้แสงทะลุไปรวมกันที่จุดรับแสง บริเวณจอประสาทตาได้ ทำให้ตามัว มองเห็นภาพไม่ชัด

สาเหตุของการเกิดต้อกระจก

1. ความเสื่อมตามวัย
2. จากอุบัติเหตุต่อดวงตา
3. ความผิดปกติแต่กำเนิด
4. จากยาหรือได้รับสารพิษ
5. จากโรคระบบอื่น ๆ เช่น เบาหวาน

อาการและอาการแสดง

1. ตามัวลงช้า ๆ เป็นเดือน เป็นปี ไม่มีอาการปวด
2. อาจมีการเห็น 2 ภาพในตาข้างเดียว (ภาพซ้อน)
3. ในที่สลัวการมองเห็นจะดีกว่าที่แสงสว่าง
4. อาจเหมือนมีเงาดำบังอยู่ในตา โดยไม่เคลื่อนไหวไปมา
5. ส่องด้วยไฟฉาย เห็นรูม่านตาขาวขุ่น

การรักษาต้อกระจก

ผ่าตัดโดยใช้คลื่นเสียงความถี่สูงเข้าไปสลายต้อกระจก วิธีนี้เป็นที่นิยมมาก เพราะแผลผ่าตัดมีขนาดเล็ก 2-3 มิลลิเมตร แผลหายเร็ว ระยะเวลาพักฟื้นสั้น

การเตรียมตัวสำหรับการผ่าตัดต้อกระจก

การเตรียมตัวทั่วไป

- ▶ เตรียมของใช้ที่จำเป็น เช่น แปรงสีฟัน สบู่ ยาระดม ผ้าขนหนูผืนเล็กสำหรับเช็ดหน้า
- ▶ กรณีมีโรคประจำตัว เช่น เบาหวาน หัวใจ ความดัน ให้นำยามารับประทานต่อที่โรงพยาบาล
- ▶ มีญาติเฝ้าไข้ 1 คน

การเตรียมจิตใจ

- ▶ ทำจิตใจให้สบาย ยินยอมและให้ความร่วมมือแพทย์ขณะผ่าตัด

การเตรียมร่างกาย

- ▶ ก่อนวันผ่าตัด อาบน้ำ สระผม ฟอกหน้าให้สะอาด ไม่ทาแป้ง
- ▶ ล้างน้ำยาทาเล็บออก (ถ้ามี)
- ▶ นอนหลับให้เพียงพอ และฝึกนอนคลุมโปง 30 นาที
- ▶ รับประทานอาหารอ่อนเข้า เช้าวันผ่าตัด และแปรงฟัน บ้วนปากให้สะอาด
- ▶ รับประทานยาโรคประจำตัว (ถ้ามี)
- ▶ ปัสสาวะให้เรียบร้อยก่อนไปห้องผ่าตัด

การปฏิบัติตัวเมื่อกลับจากห้องผ่าตัด

- ▶ นอนราบไม่หนุนหมอน 2 ชั่วโมง และไม่นอนตะแคงด้านที่ทำผ่าตัด หลังจากนั้นนอนท่าปกติทั่วไปได้
- ▶ รับประทานอาหารอ่อน 1 วัน หลังผ่าตัด
- ▶ ปฏิบัติกิจวัตรประจำวันด้วยความระมัดระวัง ไม่เร่งรีบ
- ▶ หลีกเลี่ยงการไอ จามแรง ๆ
- ▶ หลีกเลี่ยงการเบ่งถ่ายอุจจาระ หากมีอาการท้องผูก แจ้งแพทย์ทราบ
- ▶ งดสูบบุหรี่ เคี้ยวหมาก
- ▶ ห้ามเปิดผ้าปิดตาและฝากรอบตาเองโดยเด็ดขาด

หลังผ่าตัดครบ 1 วัน

- ▶ เข้าวันหลังผ่าตัด 1 วัน แพทย์หรือพยาบาลจะเปิดฝาครอบตา และผ้าปิดตาออก
- ▶ พยาบาลสอนและสาธิตการเช็ดตา หยอดตา และให้ญาติฝึกเช็ดตา หยอดตา เพื่อสามารถนำไปปฏิบัติต่อที่บ้าน

การปฏิบัติตัวเมื่อกลับบ้าน

- ▶ ขณะอาบน้ำให้ใช้ขันตักน้ำราดจากไหลลงมาระวังไม่ให้น้ำกระเด็นเข้าตา ห้ามลงแช่น้ำในอ่าง ในคลอง ห้ามล้างหน้า ให้ใช้ผ้าสะอาดชุบน้ำบิดหมาด ๆ เช็ดหน้าเป็นเวลา 1 เดือน

- ▶ เมื่อต้องการสระผม ควรนอนให้ผู้อื่นสระให้ อย่าให้น้ำกระเด็นเข้าตา ห้ามเคาะศีรษะ

- ▶ ครอบฝาครอบตาไว้เฉพาะเวลานอน เป็นเวลา 1 เดือน ป้องกันการขี้ตาตอนหลับ ส่วนตอนกลางวัน ให้ใส่แว่นกันแดดป้องกันการระคายเคืองได้

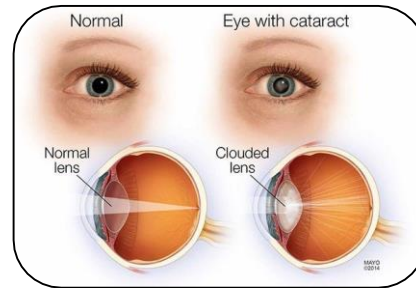
- ▶ หลีกเลี่ยงการยกของหนัก การออกกำลังประเภทกระโดด

- ▶ หลีกเลี่ยงการไอ จามแรง ๆ

- ▶ หลีกเลี่ยงการเบ่งอุจจาระ หากมีอาการท้องผูก

แจ้งแพทย์ทราบ

- ▶ รับประทานผัก ผลไม้ และดื่มน้ำมาก ๆ เพื่อป้องกันท้องผูก
- ▶ ใช้สายตาได้ตามปกติ
- ▶ เช็ดตาและหยอดตาตามแพทย์สั่ง
- ▶ งดมีเพศสัมพันธ์ 1 เดือน หลังผ่าตัด
- ▶ มารับการตรวจตามนัด หากมีอาการผิดปกติ เช่น ปวดตา มีขี้ตา ตาแดง ตามัว รีบมาพบแพทย์ก่อนวันนัด



หากมีข้อสงสัย

กรุณาติดต่อตึก ตา หู คอ จมูก

โทรศัพท์ 075 – 340250 ต่อ 7277, 7264

ผู้ป่วยกลับบ้าน

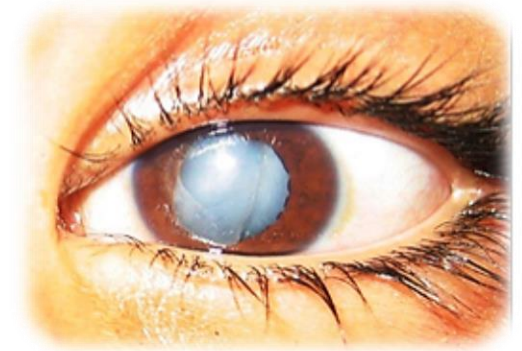
กลับมาตึก ตาหูคอ จมูก วันที่.....เวลา.....

เตรียมตัวก่อนมาโรงพยาบาล ดังนี้

1. อาบน้ำสระผม ฟอกหน้ากับสบู่ (ห้ามทาแป้ง)
2. ถอดของมีค่า เครื่องประดับ ล้างเล็บ (ถ้ามี)
3. นำผ้าขนหนูผืนเล็กสำหรับเช็ดหน้า สบู่เหลว
4. อ่านเอกสารการปฏิบัติตัว



คำแนะนำการปฏิบัติตัว โรคต้อกระจก



วิดีโอการปฏิบัติตัว
ก่อน-หลังผ่าตัดต้อกระจก



คำแนะนำการปฏิบัติตัว
หลังผ่าตัดต้อกระจกเมื่อกลับบ้าน

ด้วยความปรารถนาดี...

หอผู้ป่วยตา หู คอ จมูก รพ.มหาราชชนครศรีธรรมราช

โทร. 075- 340250 ต่อ 7277, 7264

โทรสาร. 075 – 343066