

การพักฟื้นที่บ้าน

ท่านต้องงดน้ำ อาหารอีกประมาณ 4 ชม. ก่อนที่จะเริ่มจิบน้ำ ท่านต้องไม่ขากน้ำลายแรงๆ เพราะอาจจะยังมีอาการชาในช่องปากจากยาชา และหากไม่มีปัญหา เช่น เจ็บหน้าอก อาเจียน อาเจียนเป็นเลือด หน้ามืด ถ่ายดำ มีไข้ ท่านสามารถรับประทานอาหารประเภท น้ำใส ในวันแรก และตามด้วยอาหารเหลวอีก 4 วัน เพื่อลดความเสี่ยงของการมีเลือดออกจากแผล ตามหลังการรักษาหลอดเลือดดำขอด รับประทานยาที่แพทย์ ให้มา และท่านจะได้รับการนัดกลับมาต่องกล้องเพื่อดูผลการรักษาและขนาดของหลอดเลือดอีกครั้ง และหากหลอดเลือดยังมีขนาดใหญ่ หรือยังมีตำแหน่งที่เสี่ยงต่อการเลือดออกอยู่ อาจต้องรับการรักษาซ้ำหากท่านมีอาการดังต่อไปนี้ก่อนวันนัด เจ็บหน้าอก อาเจียน อาเจียนเป็นเลือด หน้ามืด ถ่ายดำ มีไข้ ให้ติดต่อกลับมาที่โรงพยาบาล หรือแพทย์ผู้ให้การรักษา



ด้วยความปรารถนาดี

หน่วยผ่าตัดวันเดียวกลับ (ODS)

โรงพยาบาลมหารajah ราชนครศรีธรรมราช

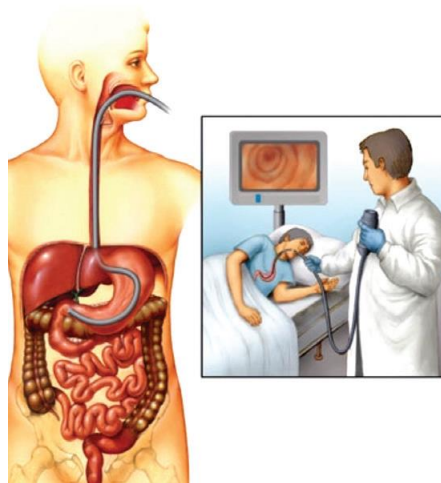
โทรและ ID line 095-2738915

หรือ 075-340250-5 ต่อ 8710, 8512

075 – 340250 – 5 ต่อ 2111 เวลาราชการ

ห้องฉุกเฉิน 075 – 340250 – 5 ต่อ 4130

โทรสายด่วน 1669



โครงการพัฒนาระบบบริการการผ่าตัด

แบบวันเดียว One Day Surgery

(ODS)



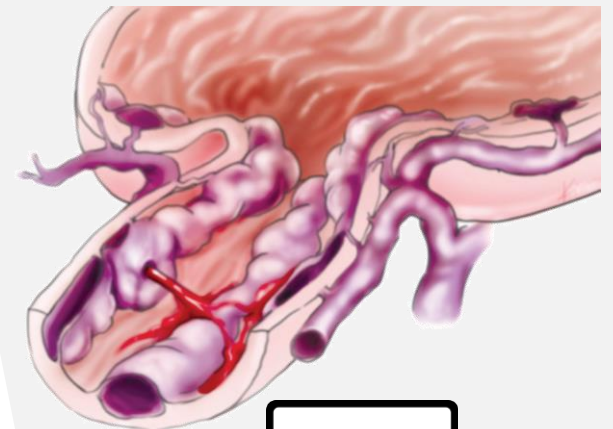
คำแนะนำ

ผู้ป่วยที่รับการรักษา

หลอดเลือดดำขอด

ของหลอดเลือดและกระเพาะอาหาร

โดยการส่องกล้อง



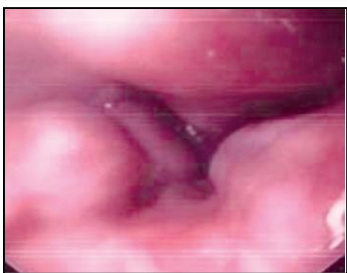
SCAN ME

การรักษาหลอดเลือดดำของหลอดอาหารและกระเพาะอาหาร

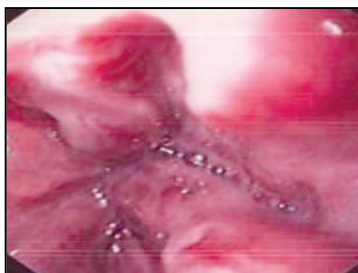
วันส่องกล้อง

หลอดเลือดดำของหลอดอาหารและกระเพาะอาหาร คือ หลอดเลือดดำของหลอดอาหาร และกระเพาะอาหาร ที่โตโป่งและขดงอ เนื่องจากความผิดปกติของเลือดที่ไปเลี้ยงที่ตับ ซึ่งส่วนมากเป็นผลจากโรคตับแข็ง เมื่อเลือดไม่สามารถไปที่ตับได้ ก็ลัดมาทางกระเพาะอาหารและหลอดอาหาร ทำให้หลอดเลือดดำนี้โป่งโต เมื่อโตมากก็ทำให้ผนังหลอดเลือดบางและแตกง่าย เลือดออกอย่างรุนแรง ถึงขั้นอันตรายมากจากการเสียเลือด

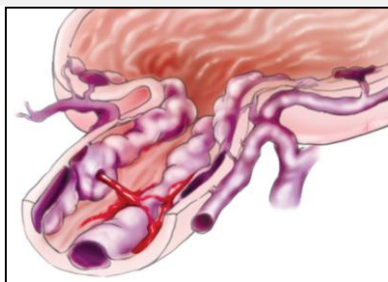
ท่านจะได้รับเตรียมความพร้อมและส่องกล้อง หากพบหลอดเลือดดำขดในหลอดอาหาร หรือในกระเพาะ ที่เสี่ยงต่อการเกิดเลือดออก แพทย์จะทำการรักษาด้วยการรัดด้วยยาง หรือฉีดยาเข้าหลอดเลือดดำที่ขด หลังจากส่องกล้องเสร็จ ท่านจะอยู่ในห้องพักฟื้น เพื่อสังเกตอาการจนอยู่ในเกณฑ์ปกติ แพทย์จะอนุญาตให้ท่านกลับบ้านได้ หลังการส่องกล้อง แพทย์อาจสั่งยาลดกรด หรือยาอื่นๆ เพิ่มเติมให้ท่านรับประทาน และนัดวันมาตรวจซ้ำ



● หลอดเลือดดำขด



● หลอดเลือดดำขดที่มีความเสี่ยง



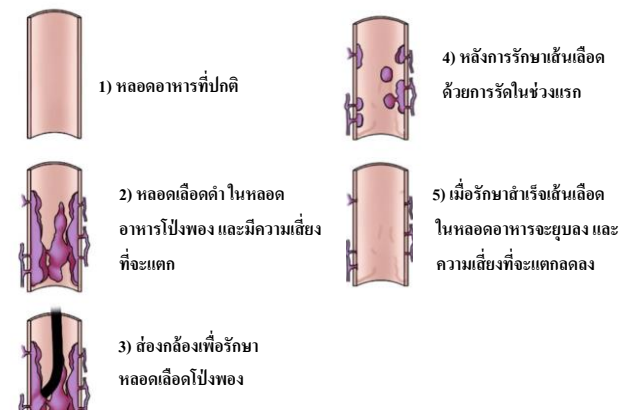
● หลอดเลือดดำขดที่แตกเลือดออก

การวินิจฉัยหลอดเลือดดำขดของหลอดอาหารและกระเพาะอาหาร

สามารถให้การวินิจฉัยด้วยการส่องกล้องทางเดินอาหารส่วนบน ถ้าแพทย์พบความเสี่ยงที่หลอดเลือดจะแตก ก็จะทำการรักษาทางกล้องส่อง เช่น การรัดด้วยยาง การฉีดยาเข้าหลอดเลือดดำขด

การเตรียมตัว

สำหรับการส่องกล้อง ผู้ป่วยต้องงดน้ำ งดอาหารก่อนส่องกล้อง ประมาณ 6 ชั่วโมง เพื่อป้องกันการสำลัก หากรับประทานยาละลายลิ่มเลือด หรือ ยาแอสไพริน หรือ ยาต้านเกล็ดเลือดชนิดอื่นๆ ท่านต้องแจ้งแพทย์ มิเช่นนั้นอาจมีปัญหาเลือดออกไม่หยุดระหว่างการส่องกล้อง ในกรณีที่มีโรคความดันโลหิตสูงสามารถทานยาได้ตามปกติ ตามด้วยน้ำในปริมาณน้อย



● ภาพแสดงผนังหลอดอาหารปกติ การเกิดหลอดเลือดดำขดและการรักษาด้วยการรัดยางและการหาย