

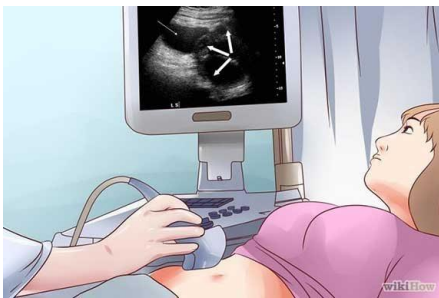
## การตั้งครรภ์นอกมดลูกเป็นอย่างไร

การที่ตัวอ่อนไม่ได้ฝังตัวอยู่ในโพรงมดลูก หรือเดินทางไปถึงตัวในตำแหน่งที่ผิดปกตินอกโพรงมดลูก เช่น ที่ปีกมดลูก หรือท่อนำไข่



## จะทราบได้อย่างไรว่ามีการตั้งครรภ์นอกมดลูก

- ▶ การตรวจอัลตราซาวด์ทางช่องคลอด
- ▶ การตรวจทางห้องปฏิบัติการ เป็นการตรวจหาระดับฮอร์โมนการตั้งครรภ์
- ▶ การส่องกล้องเพื่อการวินิจฉัย



## อาการที่พบบ่อย

- ▶ อาการปวดท้องน้อยเฉียบพลัน
- ▶ เลือดออกกะปริดกะปรอยทางช่องคลอด
- ▶ การขาดประจำเดือน
- ▶ กดเจ็บปีกมดลูก



\*\*\* ถ้ามีการแตกของถุงการตั้งครรภ์ จะทำให้เกิดเลือดออกภายในช่องท้อง และความดันโลหิตต่ำ  
มีวิธีการรักษาอย่างไรได้บ้าง

- ▶ การรักษาแบบประคับประคองและสังเกตอาการ
- ▶ การรักษาด้วยการผ่าตัด
- ▶ การรักษาด้วยยา

## การรักษาด้วยยา metotrexate (เมทโทเทร็กซ์เสด)

การใช้ยารักษาทำให้มีโอกาสมีบุตรในอนาคตได้สูงกว่าการผ่าตัด ปัจจุบันมีการนำยา metotrexate (เมทโทเทร็กซ์เสด) มาใช้ในการรักษาการตั้งครรภ์นอกมดลูกเพื่อหยุดการเจริญของตัวอ่อน และทำให้เกิดการแท้ง แล้วเกิดการสลายของตัวอ่อน หรือขับออกมาเหมือนการเกิดประจำเดือน

## ข้อห้ามในการใช้ยา metotrexate (เมทโทเทร็กซ์เสด)

### รักษาการตั้งครรภ์นอกมดลูก

- ▶ มีการแตกของก้อนการตั้งครรภ์ เช่น ตรวจพบเลือดออกในช่องท้อง
- ▶ ตรวจพบการเต้นของหัวใจของตัวอ่อน
- ▶ ค่า beta-hCG ในซีรัมมากกว่า 5,000-10,000 มิลลิวินิต/มล.
- ▶ ก้อนมีขนาดใหญ่กว่า 4 ซม. จากการตรวจด้วยอัลตราซาวด์ทางช่องคลอด
- ▶ มีการทำงานของตับและไตผิดปกติ

## จะอย่างไรเมื่อมีอาการข้างเคียง

### • คลื่นไส้/อาเจียน/เบื่ออาหาร

- ▶ รับประทานอาหารอ่อน ๆ ย่อยง่าย เช่น โจ๊ก
- ▶ หลีกเลี่ยงอาหารรสจัด อาหารมัน
- ▶ ดื่มน้ำจืด น้ำมะนาว น้ำผลไม้เย็น ๆ
- ▶ รับประทานยาแก้คลื่นไส้ ตามแผนการรักษา
- ▶ ดูแลปากและฟันให้สะอาดเพื่อให้รับรสอาหารดีขึ้น



### ❖ แผลในปาก/เยื่อช่องปากอักเสบ

- ▶ ใช้แปรงสีฟันขนอ่อน ๆ
- ▶ ทำความสะอาดช่องปากด้วยการอมน้ำเกลือ (เกลือแกง 1 ช้อนชาผสมน้ำสุก 1 ลิตร) หลังแปรงฟันและก่อนนอน
- ▶ รับประทานอาหารที่มีโปรตีน เช่น นมพร่องมันเนย น้ำเต้าหู้ อาหารที่มีวิตามินซีสูง เช่น ฝรั่ง
- ▶ ดื่มน้ำวันละมากกว่า 2 ลิตร

### ❖ ภาวะเม็ดเลือดขาวต่ำ

- ▶ หลีกเลียงหรือใกล้ชิดกับบุคคลที่เป็นโรคติดต่อ
- ▶ หลีกเลียงการอยู่ในที่แออัดและมีคนมาก ๆ
- ▶ ระวังไม่ให้เกิดบาดแผล เพื่อป้องกันเชื้อโรคเข้าสู่ร่างกาย

### ❖ ภาวะเกล็ดเลือดต่ำ

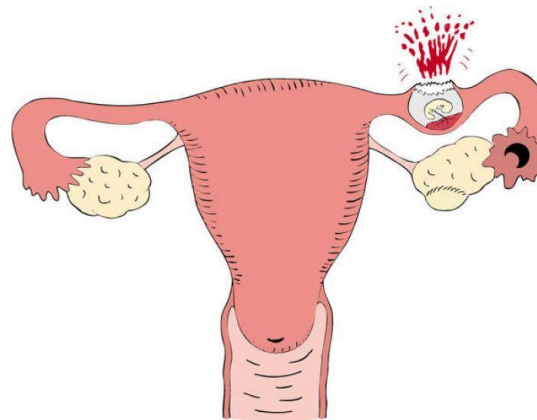
- ▶ หลีกเลียงการได้รับบาดเจ็บ/ถูกกระแทก
- ▶ พบแพทย์เมื่อเกิดภาวะเลือดออกผิดปกติ เช่น จ้ำและจุดเลือดบริเวณผิวหนัง
- ▶ ปัสสาวะหรืออุจจาระมีเลือดปน

### ❖ ท้องเสีย

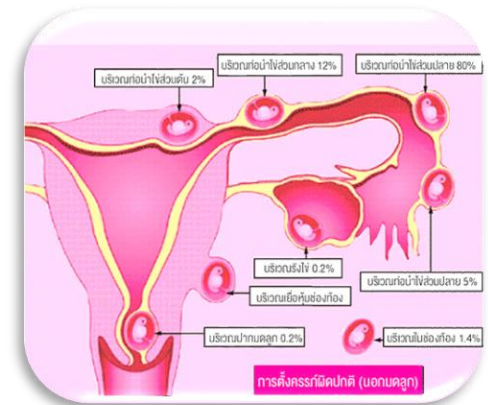
- ▶ หลีกเลียงอาหารที่ทำให้ท้องเสีย เช่น รสเผ็ด หมักดอง
- ▶ รับประทานอาหารอ่อน มีกากน้อย
- ▶ ดื่มน้ำมาก ๆ 2-3 ลิตร/วัน เพื่อป้องกันภาวะขาดน้ำ
- ▶ ถ้าถ่ายเหลว 5 ครั้ง/วัน ควรพบแพทย์

### ❖ ผม่วาง

- ▶ ใช้แชมพูสระผมอ่อน ๆ
  - ▶ ไม่ควรทำสีผมในช่วงที่ได้รับยา
- มักเกิดขึ้นในเวลา 1-2 สัปดาห์หลังได้รับยา และจะงอกใหม่เมื่อสิ้นสุดการรักษา



## การตั้งครรภ์นอกมดลูก และการรักษาด้วยยาเคมีบำบัด



ด้วยความปรารถนาดี...

หอผู้ป่วยนรีเวชกรรม รพ.มหาสารคามนครศรีธรรมราช

โทรศัพท์ 075 - 340250 ต่อ 2130

โทรสาร 075 - 343066



SCAN ME

...1 ตุลาคม. 2565...