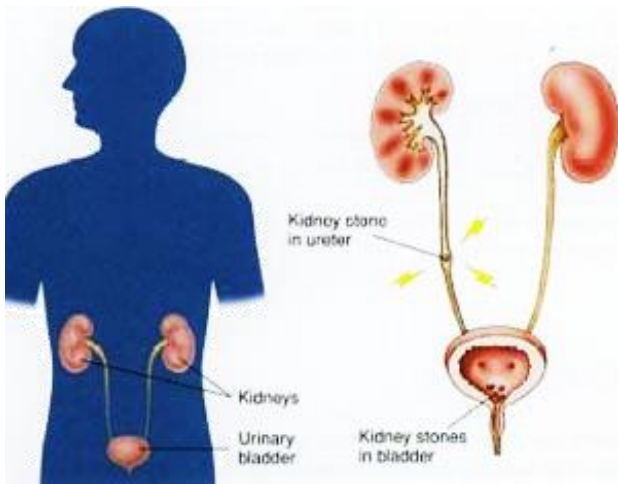


การสลายนิ่ว (ESWL)

การสลายนิ่วด้วยเครื่องสลายนิ่ว เป็นการรักษานิ่วในระบบทางเดินปัสสาวะวิธีหนึ่ง ซึ่งเป็นการรักษาแต่ภายนอกร่างกาย โดยการปล่อยพลังงานคลื่นช็อตผ่านผิวหนังเข้าไปกระแทกก้อนนิ่วให้แตกเป็นผง แล้วหลุดออกมาพร้อมกับน้ำปัสสาวะ โดยไม่ทำให้เกิดบาดแผล ไม่ต้องดมยาสลบ ไม่ต้องสอดใส่อุปกรณ์ใด ๆ ทั้งสิ้น ปกติการสลายนิ่วจะใช้เวลา 1 ชั่วโมง



✓.. การเตรียมผู้ป่วย

ก่อนทำการสลายนิ่ว

1. อธิบายขั้นตอนและวิธีการรักษา และขอความร่วมมือระหว่างให้การรักษายกเว้นยา
2. งดน้ำและอาหารประมาณ 4-6 ชั่วโมง
3. ให้ผู้ป่วยสวมเสื้อและกางเกงหลวม ๆ พอสบายตัว
4. เปิดเส้นเพื่อให้สารน้ำหรือให้ยาด้านตรงข้ามกับตำแหน่งนิ่ว
5. ให้ยาก่อนทำการสลายนิ่ว 1 ชั่วโมง
6. ให้ผู้ป่วยปัสสาวะก่อนส่งห้องสลายนิ่ว



ระหว่างทำการสลายนิ่ว

1. ติดเครื่องวัดสัญญาณชีพ
 - ▶ วัดความดันโลหิต
 - ▶ วัดปริมาณออกซิเจนในโลหิต
 - ▶ วัดคลื่นหัวใจ
2. ให้ยาก่อนการเริ่มสลายนิ่ว
3. สังเกตอาการผู้ป่วยระหว่างทำการสลายนิ่ว

หลังทำการสลายนิ่ว

1. สังเกตอาการผู้ป่วยประมาณ 2 ชั่วโมง
2. แนะนำการปฏิบัติตัวหลังการสลายนิ่ว
 - * อาจมีรอยผื่นแดงหรือฟกช้ำผิวหนังบริเวณที่สลายนิ่ว
 - * ปัสสาวะจะมีสีแดงคล้ายน้ำล้างเนื้อ 2-3 ครั้งแรกที่ปัสสาวะหรือไม่เกิน 24-28 ชั่วโมง
 - * กระตุ้นให้ดื่มน้ำมาก ๆ อย่างน้อย 3 ลิตรต่อวัน
 - * หลังการสลายนิ่ว 2-3 วัน ไม่ควรทำงานหนักหรือออกกำลังกายรุนแรง
 - * รับประทานยาตามแพทย์สั่งและพบแพทย์ตามนัดเพื่อติดตามผลการรักษา

✓.. การป้องกันการเกิดนิ่ว

- ▶ ดื่มน้ำมาก ๆ (2 – 3 ลิตรต่อวัน) เพื่อเจือจางสารเกลือในน้ำปัสสาวะไม่ให้ตกตะกอน
- ▶ ออกกำลังกายสม่ำเสมอ
- ▶ ไม่รับประทานอาหารจำเ ควรสลับเปลี่ยนรายการอาหารให้รับประทานหลากหลายขึ้น
- ▶ รับประทานผัก ผลไม้ ที่มีกากใยสูง
- ▶ ตรวจสอบสุขภาพสม่ำเสมอ อย่างน้อยปีละครั้ง



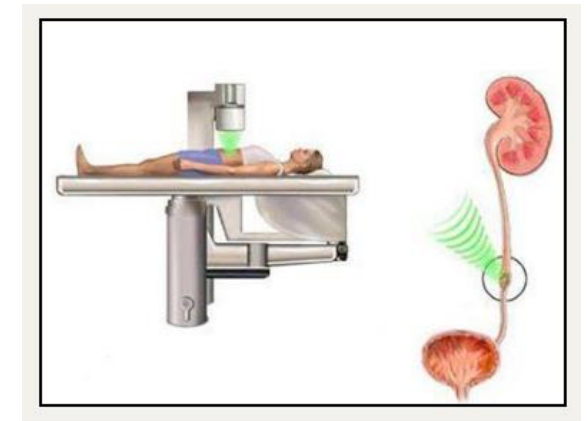
✓.. ข้อห้ามสำหรับการสลายนิ่ว

1. ความดันโลหิตสูง (เว้นแต่ได้รับการรักษา)
2. ขณะตั้งครรภ์
3. การแข็งตัวของเลือดผิดปกติ (เว้นแต่ได้รับการรักษาแล้ว)
4. มีการติดเชื้อในระบบทางเดินปัสสาวะ
5. มีไข้
6. รับประทานยากลุ่มละลายลิ่มเลือด (ต้องงดยา 1 สัปดาห์ก่อนการสลายนิ่ว)

ถ้าติดธุระไม่สามารถไปทำสลายนิ่วได้ตามที่นัด
กรุณาโทรแจ้งล่วงหน้า 3 วัน
ที่โทรศัพท์ 0 – 7534 – 0250 ต่อ 2135



การสลายนิ่ว (ESWL)



ด้วยความปรารถนาดีจาก...ศูนย์สลายนิ่ว
โรงพยาบาลมหาสารคามศรีธรรมราช
โทรศัพท์ 0 – 7534 – 0250 ต่อ 2135
โทรสาร 0 – 7534 – 3066



SCAN ME