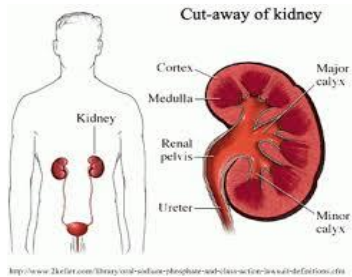


เรามารู้จักไตกันเถอะ

ไต เป็นอวัยวะส่วนหนึ่งของร่างกาย มีรูปร่างคล้ายถั่วแดง ปกติมี 2 ข้างเรียงตามแนวยาวของกระดูกสันหลังชิดข้างลำตัวในแนวระดับซี่โครงสุดท้าย

ปัสสาวะ สร้างจากไตไหลมารวมที่กรวยไต แล้วไหลลงสู่กระเพาะปัสสาวะ เพื่อขับถ่ายน้ำปัสสาวะออกนอกร่างกายต่อไป



หน้าที่หลักของไต

1. ขับถ่ายของเสีย
2. ควบคุมน้ำในร่างกาย เมื่อได้รับน้ำมากไตขับน้ำออกมาเป็นปัสสาวะ
3. ควบคุมเกลือแร่ต่างๆ ในร่างกาย
4. สร้างฮอร์โมนที่กระตุ้นการสร้างเม็ดเลือดแดง และวิตามินดี ควบคุมการสร้างกระดูก

ไต เปรียบได้กับเทศบาลขนขยะ เมื่อไตผิดปกติไม่สามารถทำหน้าที่ได้ จะเกิดของเสียคั่งค้างในร่างกาย

กลุ่มอาการโรคไตเนฟโรติก คืออะไร

โรคไตเนฟโรติก : เป็นโรคไตเรื้อรังชนิดหนึ่ง ที่การกรองของไตผิดปกติ ทำให้มีไข่ขาวรั่วออกมาในปัสสาวะ

สาเหตุของ **โรคไตเนฟโรติก** มาจากโรคหลายชนิด ดังนี้

1. ความผิดปกติที่เนื้อไตเอง พบว่าร้อยละ 90 เกิดจากสาเหตุนี้
2. ร่วมกับระบบอื่น ๆ พบได้ร้อยละ 10 เกิดจาก
 - ▶ สารพิษ ได้แก่ ปรอต ทองแดง
 - ▶ ภูมิแพ้ ได้แก่ ผึ้งต่อย แพ้อาหารบางชนิด
 - ▶ โรคระบบหัวใจ และหลอดเลือด
 - ▶ โรคอื่น ๆ ได้แก่ โรค เอสแอลอี ฯลฯ

อาการ

มักจะมีอาการเพิ่มขึ้นทีละน้อยจากอาการตัวบวม ทั้งที่หน้า หน้าตา ท้อง และเท้า ผู้ป่วยอาจสังเกตเห็นได้ชัดว่าเวลาดื่นนอนมีหน้าตาบวม ปัสสาวะมีสีปกติ แต่ออกมาน้อยกว่าปกติ ผู้ป่วยอาจทำงานหรือเดินเหินได้ปกติแต่จะมีอาการอ่อนเพลีย เบื่ออาหาร แต่ไม่มีไข้ นอนราบได้

สงสัยว่าลูกเป็น “เนฟโรติก” เมื่อไหร่

1. มีอาการบวมทั่วตัว ในช่วงแรกอาจสังเกตเห็นเพียงหน้าตาบวมทั้ง 2 ข้าง ซึ่งเห็นได้ชัดเจนในช่วงเช้า หลังการนอน
2. อาจสังเกตเห็นน้ำปัสสาวะเป็นฟองมากกว่าปกติ

สังเกตพบ

มักตรวจพบว่าผู้ป่วยมีอาการหน้าบวม หน้าตาบวม เท้าบวมกดบุ๋ม ท้องบวม ภาวะปอดบวม น้ำ ฟังปอดมีเสียงกรอบแกรบ ภาวะมีน้ำในโพรงเยื่อหุ้มปอด มักตรวจพบสารไข่ขาวขนาด 3+ ถึง 4+ ในปัสสาวะ อาจมีอาการซีดร่วมด้วยถ้าเป็นนานๆ



ทำอย่างไรเมื่อลูกเป็น “เนฟโฟติก”

1. ผู้ป่วยสามารถไปโรงเรียน หรือ ออกกำลังกายได้ตามปกติ แต่ไม่แนะนำให้ออกกำลังกายหนักเกินควร ถ้ามีอาการบวม หรือ วัดความดันเลือดแล้วพบว่ามีความสูง
2. ควรให้รับประทานอาหารโปรตีน เช่น ไข่ นม เนื้อสัตว์ ให้เพียงพอ
3. งดอาหารเค็มจัด หรืออาหารที่มีส่วนประกอบของเกลือโซเดียมปริมาณสูงจนกว่าจะตรวจไม่พบโปรตีนในปัสสาวะ และแพทย์อนุญาต
4. รับประทานยาตามแพทย์สั่งอย่างเคร่งครัด อย่าลดหรือหยุดยาเองและมาตรวจติดตามอย่างต่อเนื่อง
5. การเจ็บป่วยใด ๆ แม้เป็นเพียงเล็กน้อย เช่น ฟันผุ ผื่นขึ้นอักเสบ หรือเป็นหวัดก็อาจทำให้ “เนฟโฟติก” กำเริบและกลับบวมขึ้นได้รวมทั้งอาจทำให้การตอบสนองต่อการรักษาไม่ดี ดังนั้นควรหลีกเลี่ยงปัญหาการติดเชื้อต่างๆ รักษาสุขภาพอนามัย และออกกำลังกายสม่ำเสมอ



อาการที่ต้องรีบมาพบแพทย์

1. เด็กบวมมากขึ้น
2. มีอาการไข้ ปวดท้อง ท้องอืด
3. ท้องเสีย คลื่นไส้ อาเจียน
4. รับประทานอาหารและยาไม่ได้
5. มีอาการไตวาย หรือหายใจเหนื่อยหอบ ปัสสาวะออกน้อยหรือไม่ถ่ายปัสสาวะ

การดูแลบุตรหลานท่านให้ปฏิบัติตนที่ถูกต้องเหมาะสม ช่วยลดความรุนแรงของโรคลง หายเป็นปกติกลับสู่ครอบครัวอย่างรวดเร็ว...



โรคไตเนฟโฟติก ในเด็ก



ด้วยความปรารถนาดี

โรงพยาบาลมหาดไทยนครศรีธรรมราช

โทรศัพท์ 0-7534-0250 ต่อ 4813,4856

โทรสาร 075 - 343066



SCAN ME

...1 ตุลาคม 2565...