

มารู้จัก..ไข้เลือดออกกันเถอะ

โรคไข้เลือดออกเป็นโรคติดต่อที่มีุงลายเป็นพาหะนำโรค ยุงลายจะรับเชื้อไวรัสจากผู้ป่วยที่เป็นโรคไข้เลือดออก และแพร่ไปสู่บุคคลอื่นได้ตลอดอายุของยุงลายตัวเมีย คือ 30-45 วัน คนที่ได้รับเชื้อและมีอาการรุนแรง ส่วนใหญ่อายุต่ำกว่า 15 ปี ยุงลายจะออกหากินเวลากลางวัน มักหลบซ่อนตัวในที่มืด หรือมุมอับภายในบ้าน อาศัยและวางไข่ในแหล่งน้ำขังทั่วไป, ในชุมชน

รู้ได้อย่างไร...ว่าเป็นไข้เลือดออก

1. ผู้ป่วยโรคไข้เลือดออก จะมีไข้สูงลอยอยู่ประมาณ 2-7 วัน
2. ปวดศีรษะ ปวดเมื่อยตามตัว
3. หน้าแดง มีจุดแดง ๆ ตามลำตัว แขนและขา
4. คลื่นไส้ อาเจียนและเบื่ออาหาร

ในรายที่มีอาการรุนแรงจะกระสับกระส่ายมือเท้าเย็น ผู้ป่วยที่มีภาวะช็อค ส่วนใหญ่จะพูดไม่รู้เรื่อง ทำให้มาพบแพทย์ช้า ซึ่งถ้าไม่ได้รับการรักษา อาจเสียชีวิตภายใน 12-24 ชั่วโมง หลังเริ่มมีภาวะช็อค

อาการอันตราย

เมื่อผู้ป่วยมีอาการดังต่อไปนี้
ต้องรีบนำส่งโรงพยาบาล

- ▶ อาการทั่วไปไม่ดีขึ้น หลังไข้ลดลง
- ▶ ผู้ป่วยซึมหรืออ่อนเพลียมาก
- ▶ ดื่มน้ำ หรือรับประทานอาหารได้น้อยลง
- ▶ คลื่นไส้ อาเจียน
- ▶ มีเลือดออก เช่น เลือดกำเดา อาเจียน ถ่ายอุจจาระเป็นเลือด หรือเป็นสีดำ
- ▶ กระสับกระส่าย หงุดหงิด
- ▶ กระหายน้ำตลอดเวลา
- ▶ ร้องกวนตลอดเวลาในเด็กเล็ก
- ▶ ตัวเย็นขึ้น สีผิวคล้ำลง มีจุดแดง-ดำ



ผู้ป่วยไข้เลือดออกที่อยู่ในภาวะช็อค
ส่วนใหญ่ยังรู้สึกตัวดี

เมื่อ... เป็นโรคไข้เลือดออก
ควรปฏิบัติตัว ดังนี้...

- ▶ ถ้าผู้ป่วยมีไข้สูง ควรใช้ผ้าชุบน้ำเช็ดตัวเพื่อลดไข้
- ▶ หากจำเป็นต้องใช้ยาลดไข้ ควรใช้ยาพาราเซตามอล ห้ามใช้ยาแอสไพริน ไม่รับประทานยาอื่นที่ไม่มีความจำเป็น
- ▶ ให้ผู้ป่วยดื่มน้ำเกลือแร่ (ORS) หากมีอาการอ่อนเพลีย ให้ดื่มน้ำผลไม้ นม สไปรท์
- ▶ ควรงดเว้นอาหารหรือเครื่องดื่มที่มีสีแดงดำ หรือสีน้ำตาล
- ▶ ถ้ามีไข้เกิน 2 วัน หรืออาการไม่ดีขึ้น ควรรีบพาไปพบแพทย์



หลัก 5 ป และ 1 ข

“ป้องกันโรคไข้เลือดออก”

กำจัดลูกน้ำด้วยมาตรการ 5 ป 1 ข คือ ปิด เปลี่ยน ปล่าย ปรับ ปฏิบัติและขัดล้างไข่ยุง ทุกสัปดาห์ ได้แก่

- ▶ **ปิด** : ปิดภาชนะขังน้ำให้มิดชิดป้องกันยุงลายลงไปวางไข่
- ▶ **เปลี่ยน** : เปลี่ยนน้ำในแจกัน ถังเก็บน้ำ ทุก 7 วัน เพื่อตัดวงจรลูกน้ำที่จะกลายเป็นยุง
- ▶ **ปล่าย** : ปล่ายปลากินลูกน้ำในภาชนะใส่น้ำถาวร
- ▶ **ปรับ** : ปรับปรุงสิ่งแวดล้อมให้ปลอดโปร่ง โล่ง สะอาด สมพัดผ่าน ไม่เป็นที่เกาะพักของยุงลาย
- ▶ **ปฏิบัติ** : ปฏิบัติเป็นประจำจนเป็นนิสัย และลงมือทำทันที

และมาตรการ 1 ข. คือ การขัดล้างภาชนะก่อนเปลี่ยนน้ำใหม่ทุกสัปดาห์เพื่อกำจัดไข่ยุง ที่เกาะอยู่ภายในภาชนะ

กำจัดยุงลาย

โดย...

- ▶ **พ่นยากันยุง** : ภายในบ้าน
- ▶ **พ่นหมอกควัน** : ภายนอกบ้านหรือในชุมชน

การป้องกันยุงกัด

โดย...

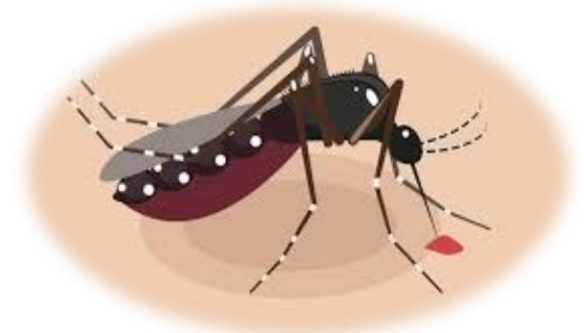
- ▶ นอนกางมุ้ง
- ▶ จุกยากันยุงหรือทายากันยุง



ระวัง

ยุงลาย

ไข้เลือดออก



ด้วยความปรารถนาดี..

โรงพยาบาลมหจุฬาฯนครศรีธรรมราช

โทรศัพท์ 0-7534-0250 ต่อ 4813, 4856

โทรสาร 0-7534-3066



SCAN ME

...1 ตุลาคม 2565...