

มารู้จัก...

## โรคเลปโตสไปโรซิสก้นแกะ

โรคเลปโตสไปโรซิสหรือที่เราคุ้นกันในชื่อโรคไข้ฉี่หนู เป็นโรคติดต่อจากสัตว์สู่คน เป็นโรคอีกโรคหนึ่งที่มีอันตรายถึงชีวิตได้ พบได้ตลอดปี แต่พบมากช่วงเดือนกรกฎาคม-ตุลาคม เพราะเป็นช่วงที่สภาพแวดล้อมและอุณหภูมิเหมาะต่อการเจริญเติบโตของเชื้อที่ทำให้เกิดโรค

### ...ที่มาและสาเหตุ



โรคนี้เกิดจากเชื้อแบคทีเรียที่ชื่อว่า เลปโตสไปรา มีรูปร่างเป็นเส้นเกลียวบาง ปลายแหลมเล็ก งอคล้ายตะขอ เมื่อเคลื่อนไหวจะมีลักษณะคล้ายเกลียวสว่านสามารถไชเข้าผิวหนังที่เปียกชุ่ม รอยถลอกหรือบาดแผลของคนเราได้ หากป่วยด้วยโรคนี้แล้วไม่ได้รับการรักษาอย่างเหมาะสม และทัน่วงที ผู้ป่วยอาจเสียชีวิตได้ในเวลารวดเร็ว

### ... การแพร่กระจายของโรค

เชื้อที่ก่อให้เกิดโรคเลปโตสไปโรซิสนี้ พบอยู่ในสัตว์หลายชนิด โดยเฉพาะสัตว์ที่มีกระดุกสันหลัง สัตว์ที่เป็นตัวแพร่โรคที่สำคัญ คือ หนู วัว ควาย



### หนู หมา แพะ แกะ

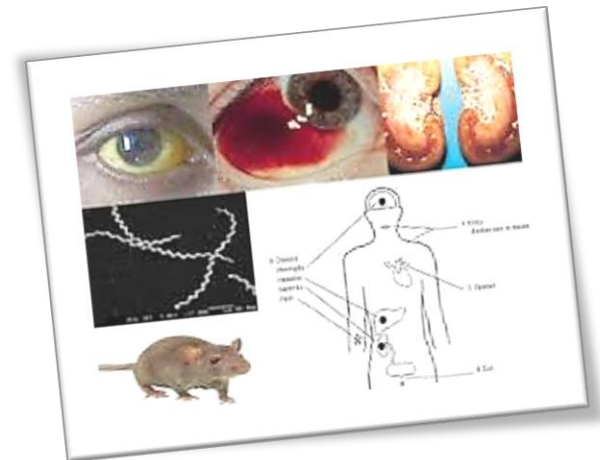
โดยเชื้อจากกระแสเลือดจะไปอยู่ที่อวัยวะภายในของสัตว์ โดยเฉพาะ

ในไต เมื่อสัตว์ฉี่ออกมา เชื้อโรคก็จะปนออกมาด้วย และปนเปื้อนอยู่ในสิ่งแวดล้อม เช่น ในแหล่งน้ำหนอง บึงที่โดยรอบมีวัชพืชปกคลุมและมีหนูชุกชุม หรือมีควายลงไปแช่ในน้ำ จะพบเชื้อได้มาก เมื่อคนไปสัมผัสแหล่งปนเปื้อนเชื้อเหล่านี้เข้า เชื้อโรคก็จะเข้าสู่ร่างกาย



### ...เชื้อโรคเข้าสู่ร่างกายได้อย่างไร ?

- ▶ **ทางผิวหนัง** เช่น เข้าทางแผลรอยขีดข่วนหรือผิวหนังที่แช่น้ำจืดนานๆ เมื่อไปสัมผัสกับฉี่สัตว์โดยตรงหรือน้ำ ดินโคลนที่มีฉี่สัตว์ปนเปื้อน
- ▶ **ทางเยื่อบุตามส่วนต่าง ๆ** ของร่างกาย เช่น เยื่อบุตา เยื่อบุจมูก และเยื่อบุภายในช่องปาก เมื่อไปสัมผัสกับน้ำหรือกินอาหารที่ปนเปื้อนเชื้อโรคเลปโตสไปโรซิส



## ...อาการของโรค

ส่วนใหญ่จะมีอาการหลังได้รับเชื้อประมาณ 5-11 วัน แต่บางรายอาจช้าหรือเร็วกว่านั้น (2-30วัน) อาการที่สำคัญ คือ..



- ☺..มีไข้สูง
- ☺..ปวดศีรษะอย่างรุนแรง
- ☺..ปวดกล้ามเนื้อ โดยเฉพาะอย่างยิ่งที่น่องและต้นขา
- ☺..บางคนอาจมีอาการอื่น ๆ เช่นเลือดออกใต้เยื่อหุ้มตา เลือดออกเป็นจุดตามเพดานปากหรือโอเป็นเลือด
- ☺..บางคนมีอาการคลื่นไส้ อาเจียน ท้องเสีย
- ☺..บางคนมีไข้เพียงเล็กน้อย ตัวเหลือง ตาเหลือง

## ...วิธีรักษา

หากเราสงสัยว่าติดเชื้อหรือมีอาการไข้สูง ปวดศีรษะเฉียบพลัน ปวดกล้ามเนื้อ โดยเฉพาะที่โคนขาและน่อง ภายหลังลุยน้ำโคลนที่ชื้นแฉะขณะมีบาดแผล หรือรอยขีดข่วนตามร่างกายก่อนหน้าจะมีอาการช่วง 5-11 วันที่ผ่านมา อย่าชะล่าใจ ให้ไปพบแพทย์เพื่อตรวจรักษาโดยเร็ว

## ..ป้องกันดีกว่าแก้ไข

วิธีป้องกันก็ทำได้ไม่ยาก หากเรารู้จักระมัดระวังเรื่องความสะอาดและสุขอนามัยของที่อยู่อาศัย และอาหารการกิน ไม่ว่าจะเป็น...

- ☺..กินอาหารที่ปรุงสุกใหม่ ๆ ดื่มน้ำสะอาดหรือน้ำต้มสุก
- ☺..เก็บอาหารและน้ำดื่มให้มิดชิด ไม่ให้หนูลงไปฉีได้
- ☺..ระมัดระวังความสะอาดในการทำอาหาร ควรล้างผักที่ใช้ประกอบอาหารให้สะอาดที่สุด เพราะผักเหล่านี้อาจมีสัตว์ปนเปื้อนอยู่ได้
- ☺..หลีกเลี่ยงการที่ต้องแช่อยู่ในน้ำนาน หากจำเป็นต้องลงน้ำก็ควรใส่รองเท้าบู๊ต และใส่ถุงมือยาง
- ☺..จัดบ้านเรือน สิ่งแวดล้อมให้สะอาดเป็นระเบียบเรียบร้อย ไม่ให้เป็นแหล่งที่อยู่ของหนู
- ☺..กำจัดหนูและรังหนู โดยเฉพาะอย่างยิ่งท่อระบายน้ำและขจัดขยะมูลฝอยให้ถูกวิธี ใช้ภาชนะใส่ขยะที่มีฝาปิดมิดชิด เพื่อป้องกันหนูเอาขยะไปกิน



## โรคเลปโตสไปโรซิส (ฉี่หนู)



ด้วยความปรารถนาดี..  
โรงพยาบาลมหาดไทยนครศรีธรรมราช  
โทรศัพท์ 0-7534-0250 ต่อ 4813,4856  
โทรสาร 0 - 7534 - 3066



