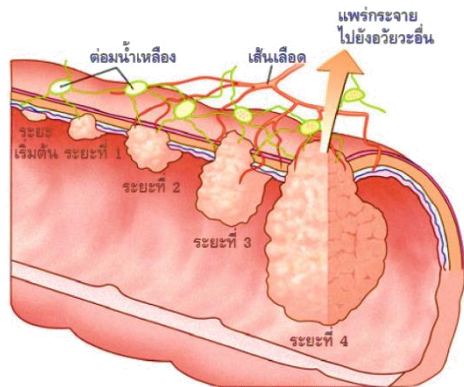


มะเร็งลำไส้ใหญ่ (Colon Cancer)

คนไทยพบโรคมะเร็งลำไส้ใหญ่เป็นอันดับ 3 ในเพศชาย และอันดับ 5 ในเพศหญิงที่มีวิถีชีวิตเร่งรีบ ซึ่งมากกว่า 90 % ของมะเร็งลำไส้ใหญ่ เกิดในคนที่มีอายุมากกว่า 50 ปี เป็นมะเร็งที่เกิดกับส่วนหนึ่งในลำไส้ใหญ่ ตั้งแต่ส่วนที่ต่อจากลำไส้เล็กไปจนถึงส่วนปลาย ที่ติดกับทวารหนัก การเกิดมะเร็งลำไส้ใหญ่ ส่วนมากจะเริ่มจากเนื้อเยื่อที่มีลักษณะเป็นต่อมในลำไส้ใหญ่ และก่อนที่เซลล์จะกลายเป็นมะเร็ง อาจพบลักษณะคล้ายติ่งเนื้องอกในลำไส้ ที่ถูกปล่อยไว้ให้ค่อย ๆ งอกโตขึ้นจนเกิดการพัฒนากลายเป็นมะเร็ง ลำไส้ใหญ่



อาการ...

1. ถ่ายอุจจาระมีมูกเลือด
2. ก้อนอุจจาระเล็กผิดปกติ อาจมีท้องผูก สลับกับท้องเสีย
3. มีอาการของลำไส้อุดตันหรืออุจจาระ เป็นก้อนเล็กผิดปกติ หรือถ้าเป็นมานานอาจมีอาการลำพบก้อนมะเร็งตามแนวของตำแหน่งลำไส้
4. มะเร็งมีการแพร่กระจายไป อาจพบมีการโตของอวัยวะอื่น ๆ ร่วมด้วย เช่น ตับโต ท้องมานจากการมีน้ำรั่วออกมาในโพรงช่องท้อง



ข้อดีของการผ่าตัดผ่านทางกล้อง...

1. แผลมีขนาดเล็ก : แผลเป็นจะมีขนาดเล็กกว่าแผลผ่าตัดแบบเปิดช่องท้อง
2. อาการเจ็บน้อย : หลังจากการผ่าตัดเสร็จผู้ป่วยจะมีอาการเจ็บแผลน้อยกว่าการผ่าตัดแบบเปิดช่องท้อง
3. ฟื้นตัวเร็ว : เนื่องจากเนื้อเยื่อได้รับการบาดเจ็บน้อย แผลในการผ่าตัดมีขนาดเล็ก จึงทำให้ร่างกายฟื้นตัวได้อย่างรวดเร็ว
4. ค่าใช้จ่ายในการพักฟื้นที่โรงพยาบาลไม่สูง : เนื่องจากผู้ป่วยไม่ต้องใช้เวลาพักฟื้นในโรงพยาบาล เป็นเวลานาน ๆ อีกต่อไป



การเตรียมตัวก่อนผ่าตัด...

1. ผู้ป่วยต้องตรวจร่างกาย เจาะเลือด เอกซเรย์ปอด (อายุมากกว่าหรือเท่ากับ 40 ปี ต้องตรวจคลื่นไฟฟ้าหัวใจ)
2. ผู้ป่วยที่มีประวัติแพ้ยา โรคประจำตัวและต้องกินยาประจำ ต้องแจ้งให้แพทย์ทราบ เช่น โรคความดัน โรคเบาหวานและโรคหัวใจ
3. แพทย์นัดผู้ป่วยล่วงหน้าก่อน 2 หรือ 3 วันก่อนการผ่าตัด เพื่อกำหนดให้รับประทานอาหารอ่อนหรืออาหารที่ดูดซึมเร็วและย่อยง่าย ประเภทของเหลวใส (เช่น น้ำผลไม้ น้ำซุปรืด เจลาติน) ก่อนผ่าตัด
4. ก่อนการผ่าตัดจึงต้องมีการล้างทำความสะอาดลำไส้เพื่อป้องกันการติดเชื้อ โดย

* ใช้อายาระบายอย่างแรงกระตุ้นการขับถ่ายของเสียออกจากลำไส้

* ใช้อาปฎิชีวนะเพื่อฆ่าเชื้อแบคทีเรีย

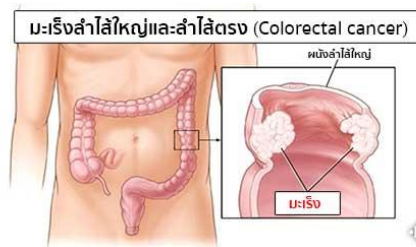
5. เพื่อลดภาวะแทรกซ้อนหลังการผ่าตัด หากก้อนมะเร็งมีขนาดใหญ่และอุดตันลำไส้ เป็นไปได้ที่แพทย์จะใส่กล้องเพื่อใส่ stent (ขดลวดพลาสติก) เข้าไปขยายลำไส้ ทั้งนี้เพื่อเปิดลำไส้ไม่ให้อุดตัน เป็นการเตรียมลำไส้ให้สะอาด ก่อนทำการผ่าตัดในอีก 2-3 วันถัดไป วิธีนี้ยังช่วยลดผลข้างเคียงของการผ่าตัด และสามารถตัดต่อลำไส้ได้เลย โดยไม่ต้องทำทวารเทียมทางหน้าท้อง

6. การเตรียมความพร้อมของผู้ป่วยทั้งร่างกายและจิตใจ โดย 1 วัน ก่อนผ่าตัดจะต้อง ทำความสะอาดร่างกาย อาบน้ำ สระผม ตัดเล็บ

7. ในการผ่าตัดต้องดมยา ผู้ป่วยต้องงดน้ำงดอาหารก่อน 6-8 ชั่วโมง

การเตรียมตัวหลังผ่าตัด...

1. หลังผ่าตัดผู้ป่วยอาจมีอาการปวดแผล ท้องอืดแข็งตึง หรือมีไข้ได้ ให้แจ้งพยาบาลที่ประจำหอผู้ป่วย
2. การปฏิบัติตัวเมื่อกลับบ้าน การรับประทานอาหารในช่วง 4-6 ชั่วโมง หลังผ่าตัด ควรรับประทานอาหารที่อ่อน ย่อยง่าย
3. นอนหลับพักผ่อนอย่างเพียงพอ ประมาณวันละ 6-8 ชั่วโมง และออกกำลังกายตามปกติ
4. หลีกเลี่ยงการทำงานหนักในระยะหลังผ่าตัด 3 เดือน
5. มาตรวจตามนัด



การผ่าตัดมะเร็งลำไส้ใหญ่ ผ่านทางกล้อง (Laparoscopic Colectomy)



หน่วย ODS&MIS แผนกศัลยกรรม
โรงพยาบาลมหาสารคามนครศรีธรรมราช
ติดต่อสอบถาม 075-340250 ต่อ 2111
หน่วย ODS&MIS ต่อ 4357 ห้องพักฟื้น



SCAN ME